

Mercedes-Benz A 180 Kompaktlimousine Progressive/Navi/Autom.



Unser Angebotspreis:

27.850,-€

23.403,- € netto

19 % MwSt ausweisbar

Fahrzeugnummer 3787

Schnellinformationen

| | | | |
|---------------|-----------------|------------------|----------------------|
| Fahrzeugart | Jahreswagen | Klasse | A 180 |
| Kategorie | Limousine | Hubraum | 1332 cm ³ |
| Erstzulassung | 05/2023 | Außenfarbe | Grau |
| Laufleistung | 18259 km | Innenfarbe | Schwarz |
| Leistung | 100 kW (136 PS) | Innenausstattung | Andere |
| Kraftstoffart | Benzin | | |
| Getriebe | Automatik | | |

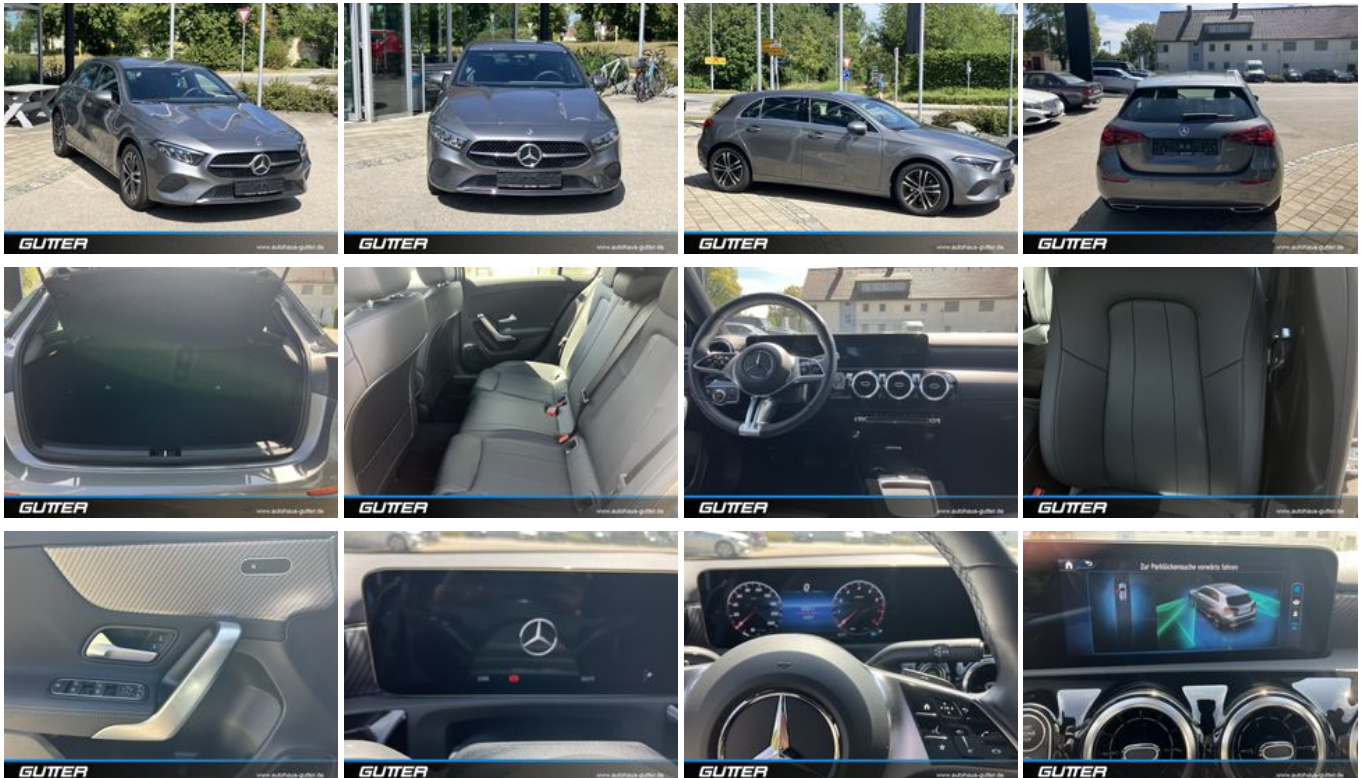
Autohaus Gutter
Verkaufsteam
+49 7309 9644-0
info@autohaus-gutter.de

Umwelt und Normen

| | |
|---|-------|
| Energieverbrauch (kombiniert) in l/100 km: | 5,9 |
| CO ₂ -Emissionen (kombiniert) in g/km: | 134,0 |
| CO ₂ -Klasse: | D |

Fahrzeugausstattung

| | |
|--------------------------------|-------------------------------|
| ABS | Android Auto |
| Apple CarPlay | Beheizbares Lenkrad |
| Blendfreies Fernlicht | Bordcomputer |
| ESP | Elektr. Seitenspiegel |
| Fernlichtassistent | HU neu |
| Innenspiegel autom. abblendend | Isofix |
| Klimaautomatik | Lederlenkrad |
| Leichtmetallfelgen | Lichtsensor |
| Lordosenstütze | Metallic |
| Multifunktionslenkrad | Navigationsystem |
| Notbremsassistent | Notrufsystem |
| Regensensor | Reifendruckkontrolle |
| Schaltwippen | Sitzheizung |
| Sprachsteuerung | Spurhalteassistent |
| Touchscreen | USB |
| Verkehrszeichenerkennung | Volldigitales Kombiinstrument |
| WLAN / Wifi Hotspot | Winterpaket |



* Ehemaliger Neupreis (Unverbindliche Preisempfehlung des Herstellers am Tag der Erstzulassung)

** Die angegebenen Verbrauchs- und Emissionswerte wurden nach den gesetzlich vorgeschriebenen Messverfahren ermittelt. Am 1. Januar 2022 hat der WLTP-Prüfzyklus den NEFZ-Prüfzyklus vollständig ersetzt, sodass für nach diesem Datum neu typgenehmigte Fahrzeuge keine NEFZ-Werte vorliegen. Weitere Informationen zum offiziellen Kraftstoffverbrauch und den offiziellen spezifischen CO₂-Emissionen neuer Personenkraftwagen können dem "Leitfaden über den Kraftstoffverbrauch, die CO₂-Emission und den Stromverbrauch neuer Personenkraftwagen" entnommen werden, der an allen Verkaufsstellen, bei der Deutsche Automobil Treuhand GmbH (DAT), Hellmuth-Hirth-Straße 1, 73760 Ostfildern-Scharnhausen, und unter <https://www.dat.de/co2/> unentgeltlich erhältlich ist.

Weitere Informationen zum Fahrzeug und Finanzierung finden Sie auf unserer Homepage

